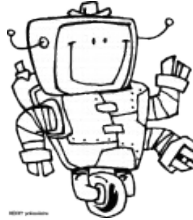


# Le dialogue



**Ouverture des guillemets :**  
début de l'échange.

Nous sommes en l'an 3000. Un robot entre dans une quincaillerie. Il va trouver le robot vendeur et lui demande :

**Verbe de dialogue et deux points :**  
ils annoncent le début du dialogue.

« Avez-vous de la tôle ondulée rouge ?

Ponctuation qui indique l'intonation.

- Oui, bien sûr , répond le vendeur.

**Verbe de dialogue :**  
il indique qui parle.  
Il n'est pas obligatoire à chaque réplique.

- Eh bien, j'en voudrais deux mètres.  
Ma femme veut se faire une jupe plissée. »

**Fermeture des guillemets :**  
fin de l'échange.

**Retour à la ligne et tiret :**  
changement de personnage.